



무선랜 사용자 설정 매뉴얼

(Windows 사용자)



- Windows 사용자 무선 네트워크 설정 (애니클릭 Agent 설치)
- 무선랜 설정 전 무선 랜카드 및 서비스가 정상적으로 동작 중인지 확인합니다

1. 애니클릭 Agent 파일 다운받기



☞ 무선랜(WiFi) 이용안내

- ☑ 상명대학교의 무선랜 서비스는 학교구성원에게만 제공되는 서비스로 아래와 같이 이용하실 수 있습니다.
- ☑ 인증에 사용되는 ID/PW는 통합행정포털로그인의 ID/PW와 동일합니다.
- ☑ Windows 7 사용자의 경우 'Windows OS Agent' 프로그램을 다운받아 설치 후 실행하거나 '매뉴얼'을 참조하시기 바랍니다.
- ☑ Windows 8(8.1) 사용자의 경우 별도의 설치 및 설정없이 교내 무선랜 SSID인 'SANGMYUNG'에 인증 후 접속하시기 바랍니다.
- ☑ Mac 계열 사용자의 경우 '매뉴얼'을 참조하시기 바랍니다.
- ☑ 스마트폰 사용자의 경우 각 OS에서 제공하는 무선랜 설정을 이용하여 설정이 가능하며, 사용방법은 아래 '매뉴얼'을 참조하시기 바랍니다.
- ☑ 기타 스마트폰 사용자의 경우 본관3층(C305호) 정보통신팀으로 방문 하여 주시기 바랍니다.
- ☑ 무선랜 운영지역이 있으니 확인하시고 사용하여 주시기 바랍니다.

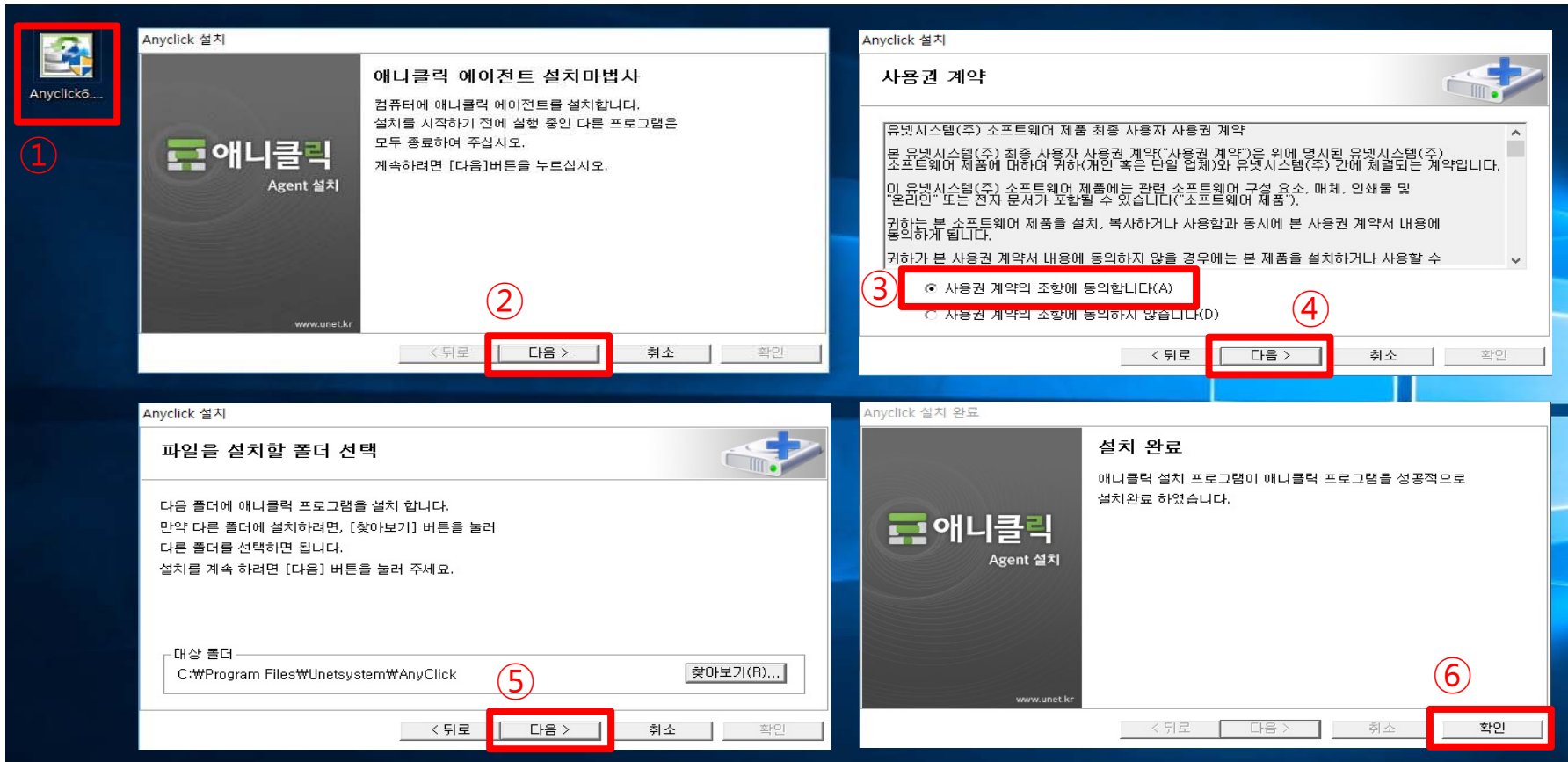
☑ 관련 소프트웨어

구분	OS 종류	한글	ENGLISH	汉语
노트북	Windows OS Agent		프로그램 다운로드	
	Windows OS 7	매뉴얼 다운로드		说明书 下载
	Mac OS	매뉴얼 다운로드		说明书 下载
스마트폰	안드로이드 OS	매뉴얼 다운로드	Manual download	说明书 下载
	아이폰, 아이패드, 아이팟	매뉴얼 다운로드	Manual download	说明书 下载

학교 홈페이지 접속 ➡ 대학생활 ➡ 일반행정 ➡ 정보서비스 선택

무선랜 및 백신 사용안내 선택 ➡ 프로그램 다운로드 클릭

2. 애니클릭 Agent 설치하기

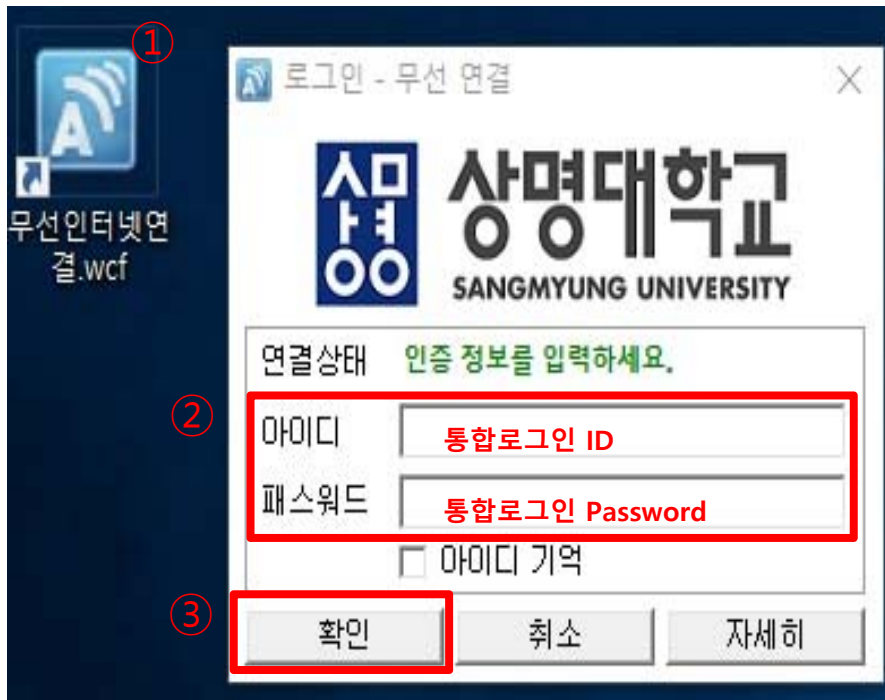


The installation process consists of the following steps:

- Step 1:** Welcome to the Anyclick Agent installation. Click the **다음 >** button.
- Step 2:** Review the license agreement. Select **사용권 계약의 조항에 동의합니다(A)** and click **다음 >**.
- Step 3:** Choose the installation folder. Enter **C:\Program Files\Unetsystem\AnyClick** and click **다음 >**.
- Step 4:** Installation complete. Click **확인**.

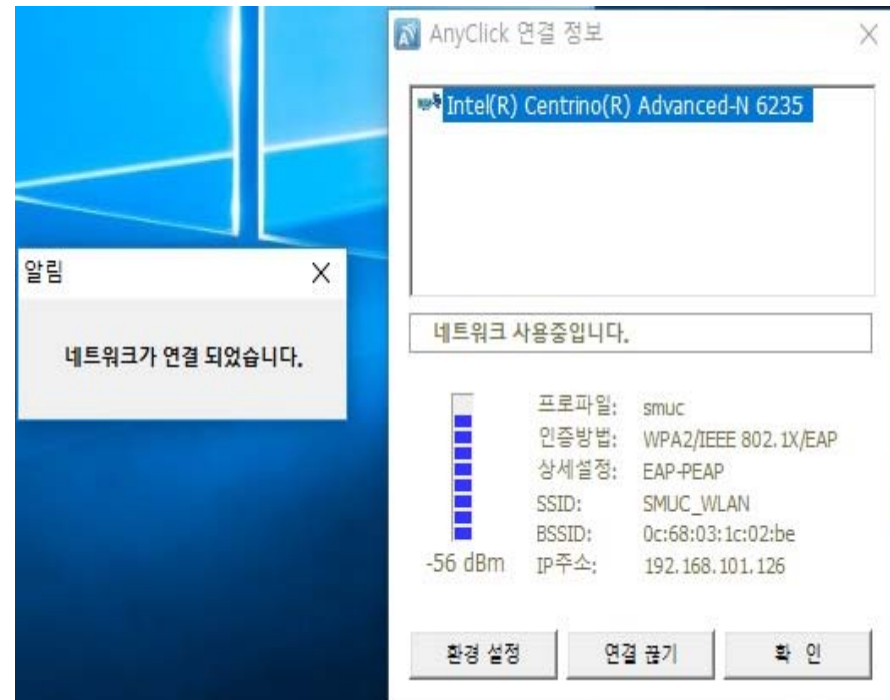
다운받은 Anyclick 파일 클릭 후 설치 시작 ➡ 설치 화면 창 생성 후 다음 클릭 ➡ 동의 선택 후 다음 클릭 ➡ 다음 클릭 ➡ 설치 완료 확인

3. 로그인 정보 입력



- ① 바탕화면에 생성된 무선인터넷 연결 아이콘 클릭
- ② 통합행정 로그인 ID/Password 입력
- ③ 확인 클릭

4. 무선 네트워크 연결 확인



무선 SSID(SANGMYUNG)로 정상적인 로그인 시
네트워크 연결 알림 창 확인 가능